



## *Nicolae Truță*



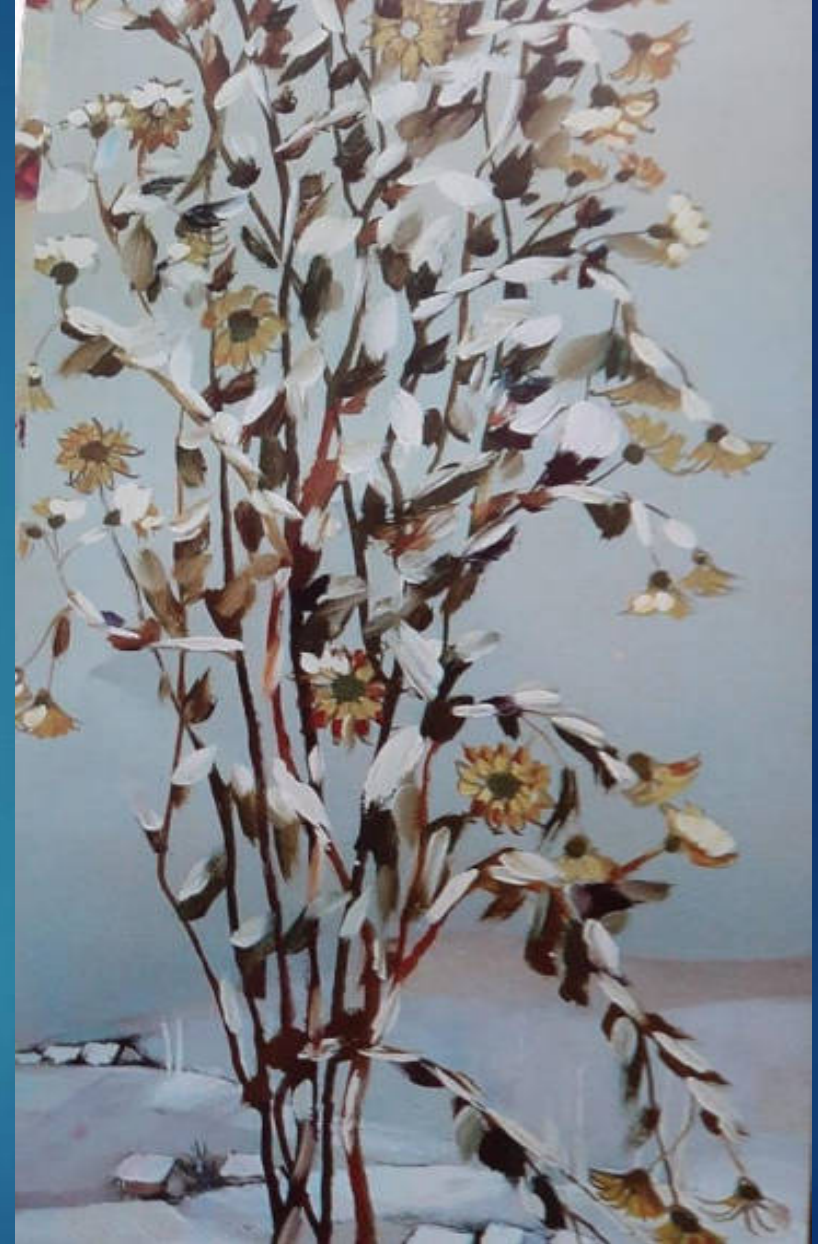
Un pictor al „icoanei natale”



**„Logodnă cu cerul”**

**„Nicolae Truță e un senzual cenzurat căruia lumea exterioară îi oferă prilejuri de jubilație”.**

(Virgil Mocanu-„România Literară”, 19 iunie 1986)

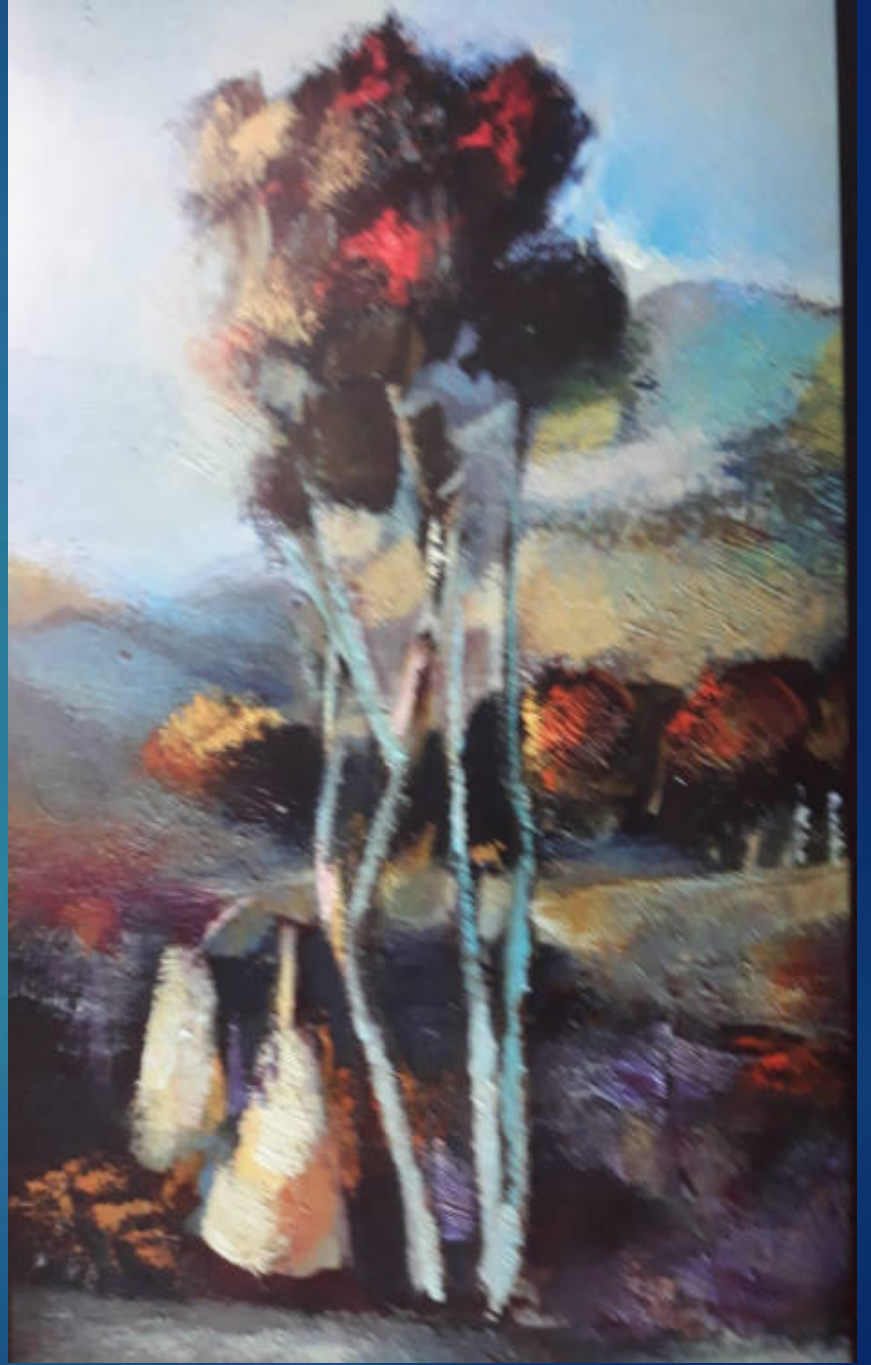




*Miresmele Dobrețului*

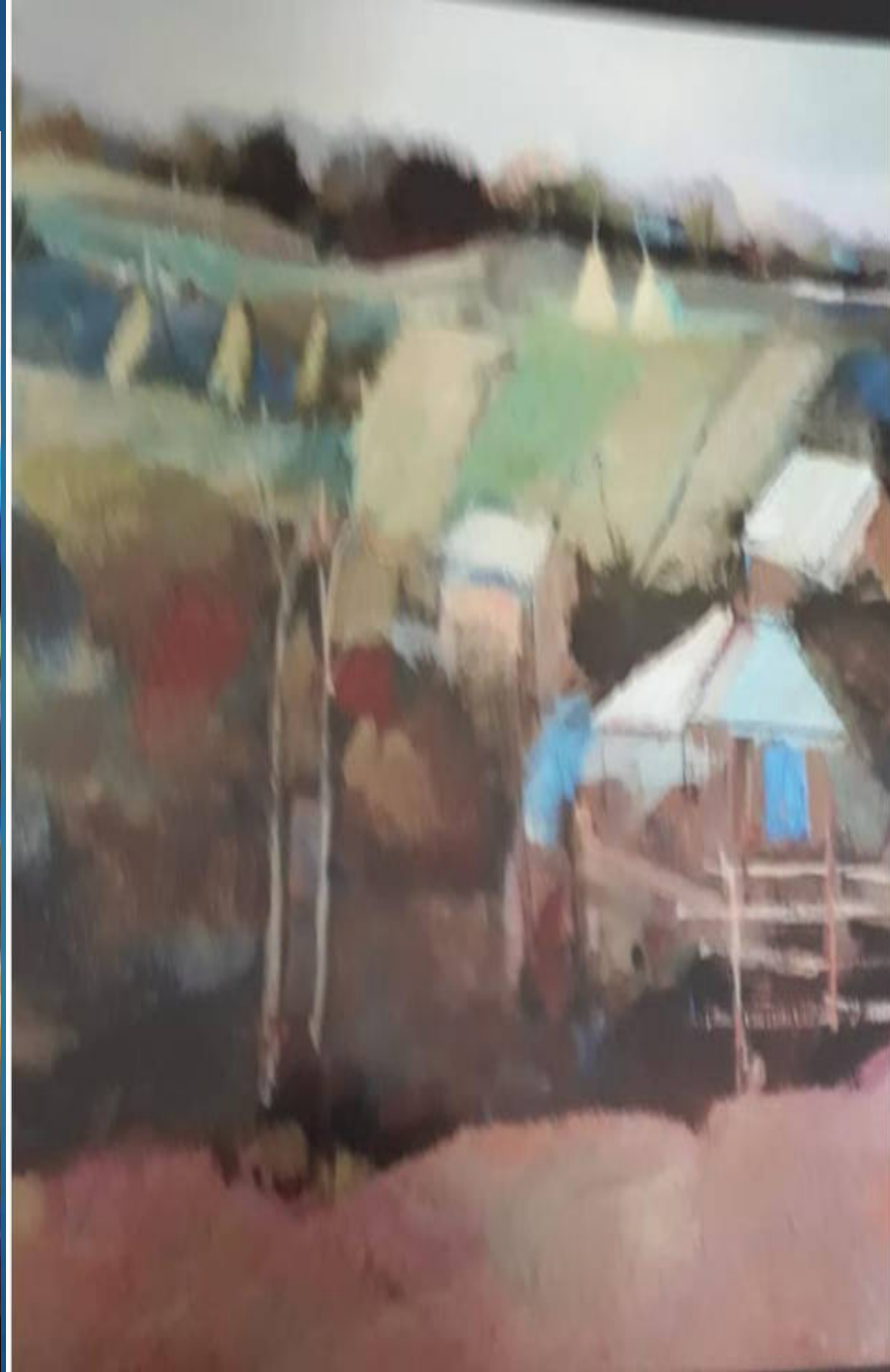


*Miresmele Dobrețului*



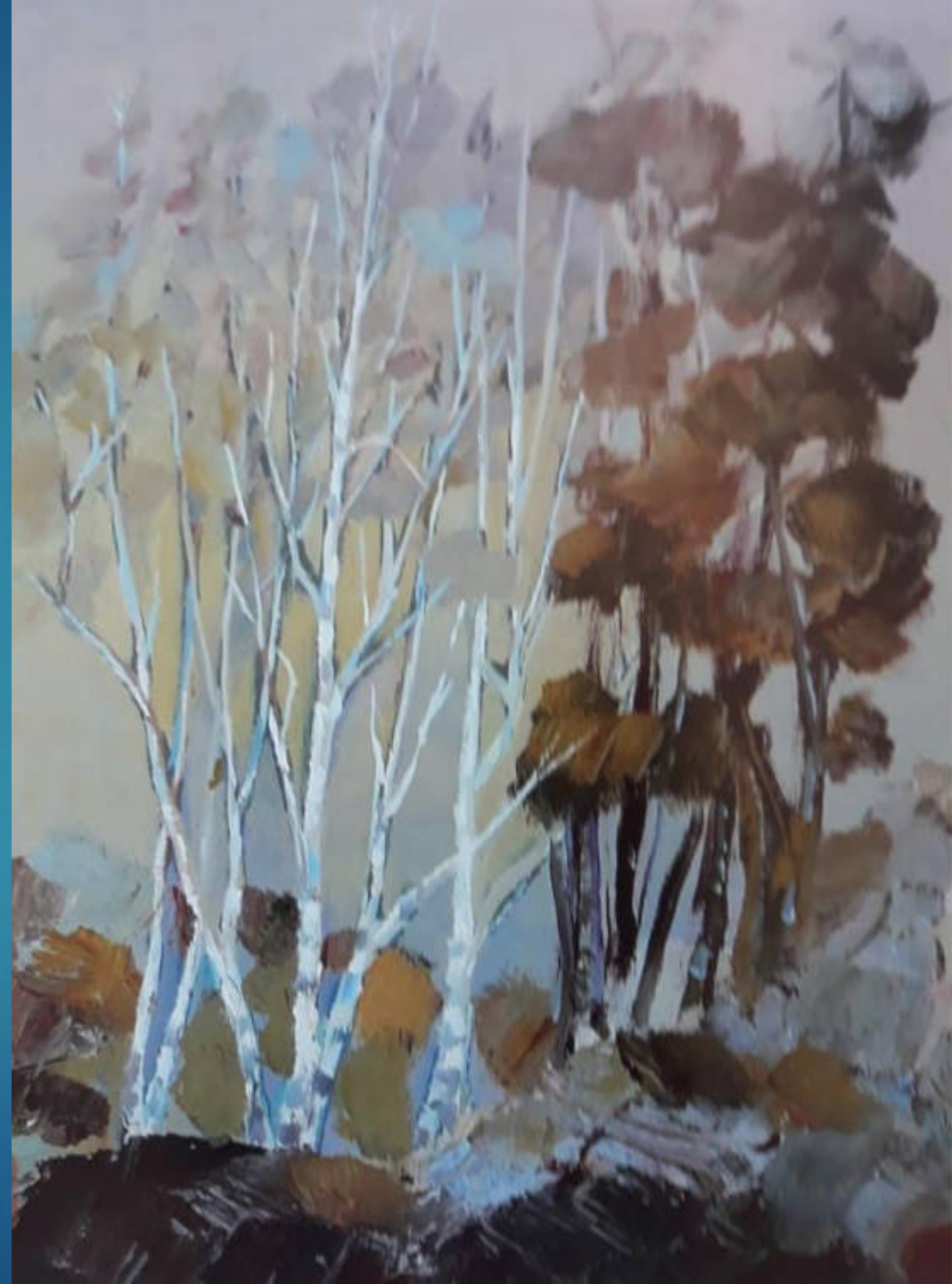
*Miresmele Dobrețului*

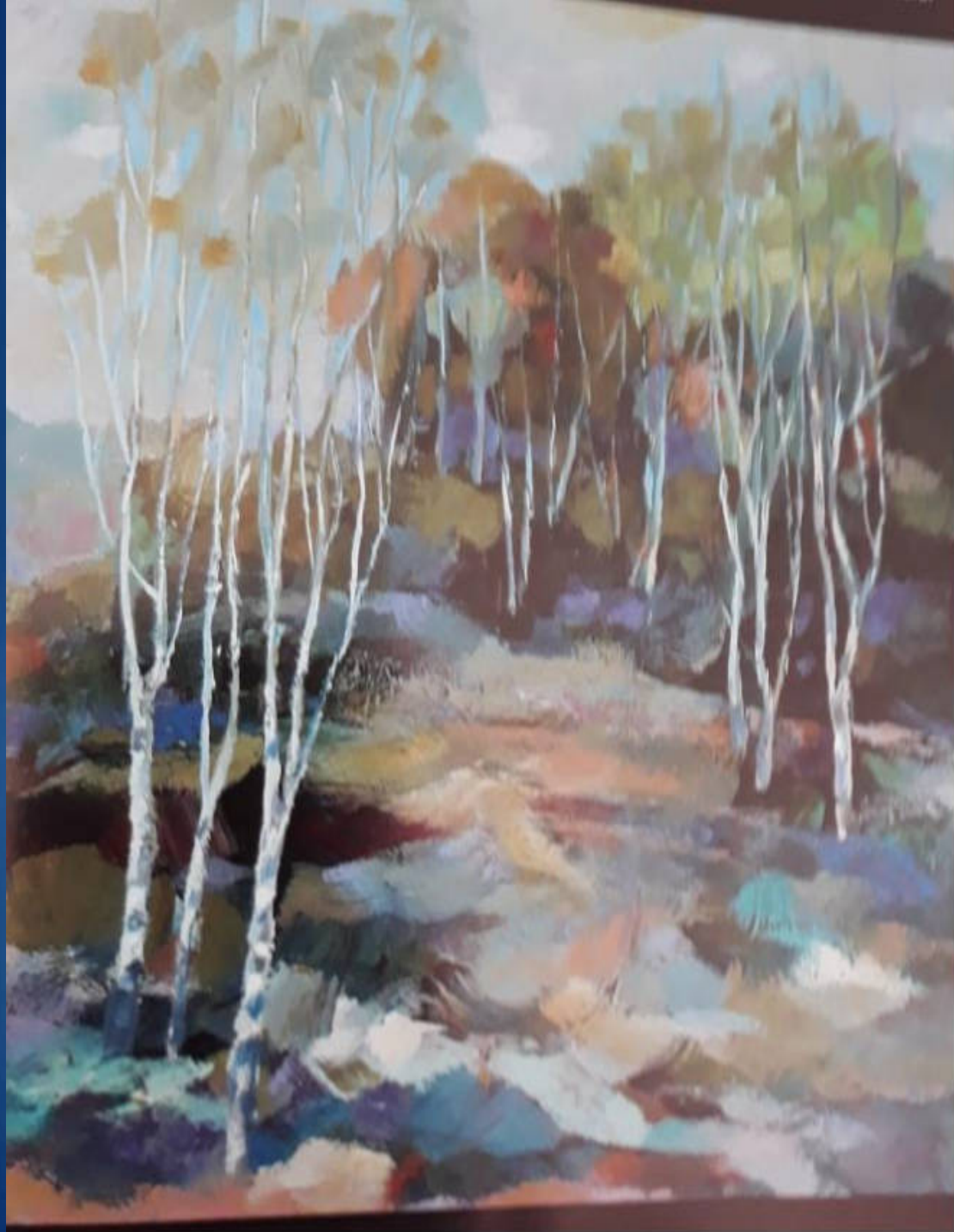
*În tablourile lui Truță,  
totul este liniște,  
calm, echilibru, o  
atmosferă de poveste  
minunată în care eroii  
sunt o casă stilizată,  
un copac singuratic,  
un câmp, un deal,  
învăluți într-o lumină  
mistică.*



**„Lacrima mestecănuului”**

Între cer și pământ, aflat în nuntire veșnică,  
pictorul așază copacul-coloană, copacul –  
inflorescență, ca semn al eternității naturii  
mereu reânoite.

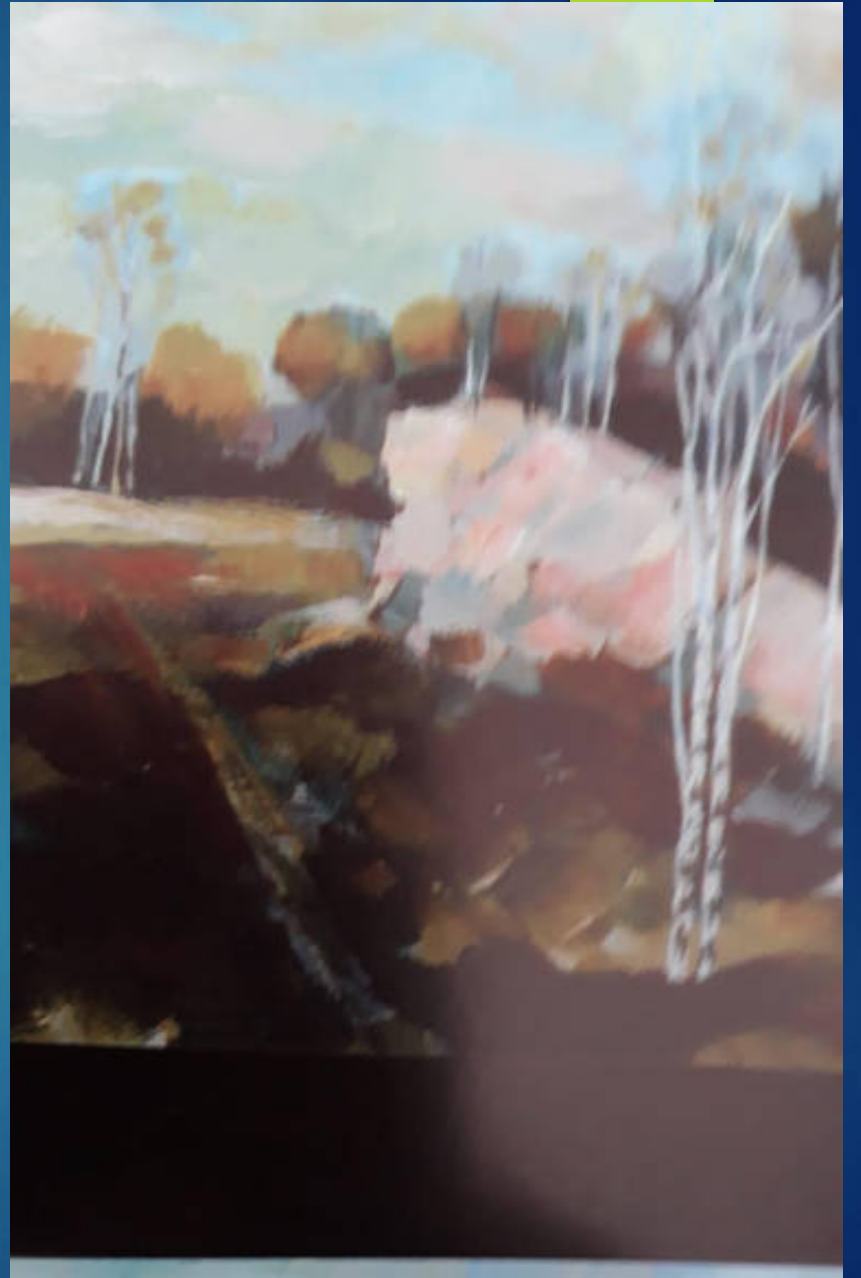
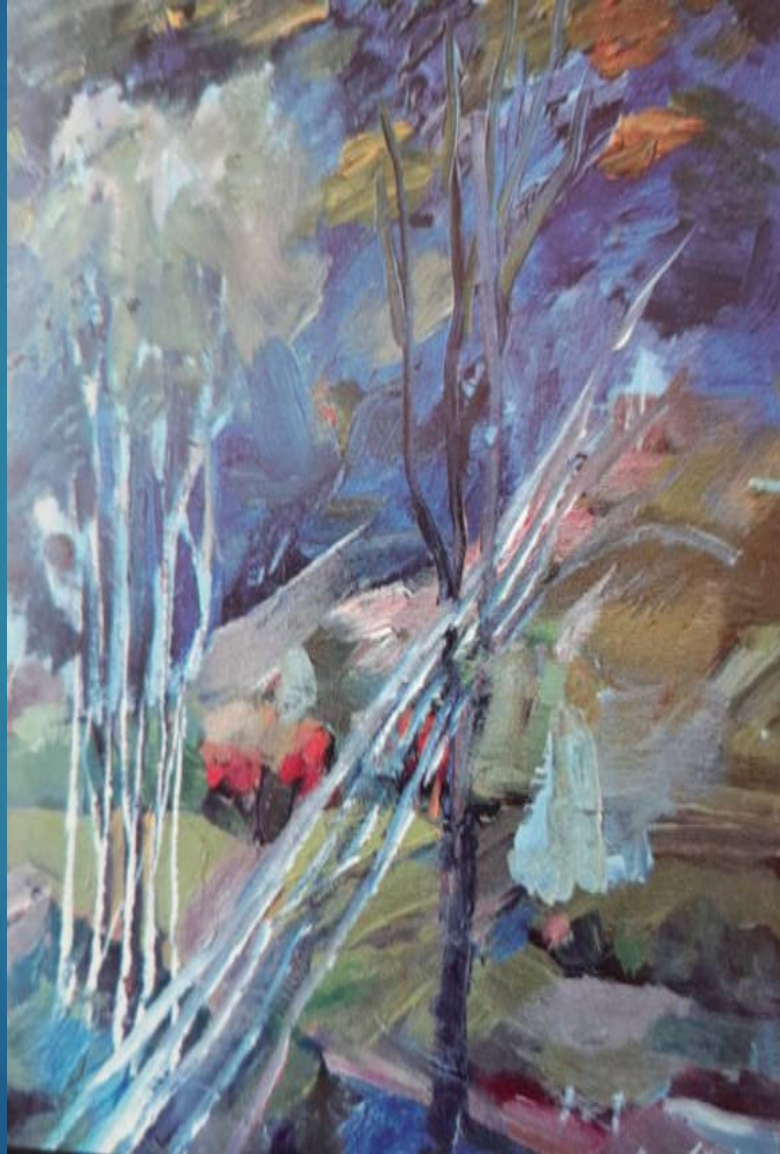


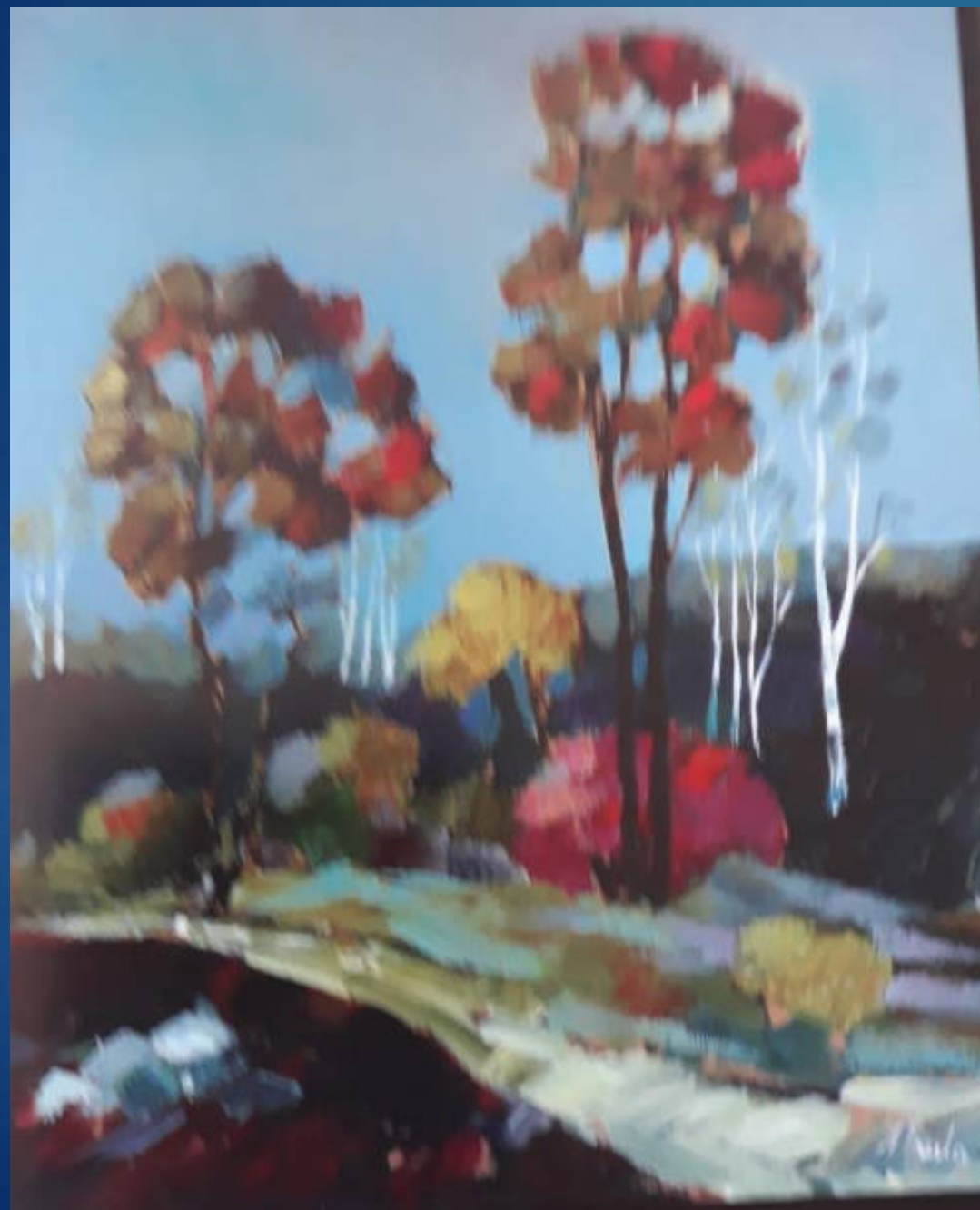






„Simfonia focului”







**„Miresele Dobrețului”**

„Miresele Dobrețului” - „peisaj  
al icoanei natale, talisman  
interior, aproximat mereu,  
febril, în căutarea formei  
absolute , ultime”.

(Nicolae Drăghici, „Semne”, 10 decembrie  
2009)



*Miresele Dobrețului*



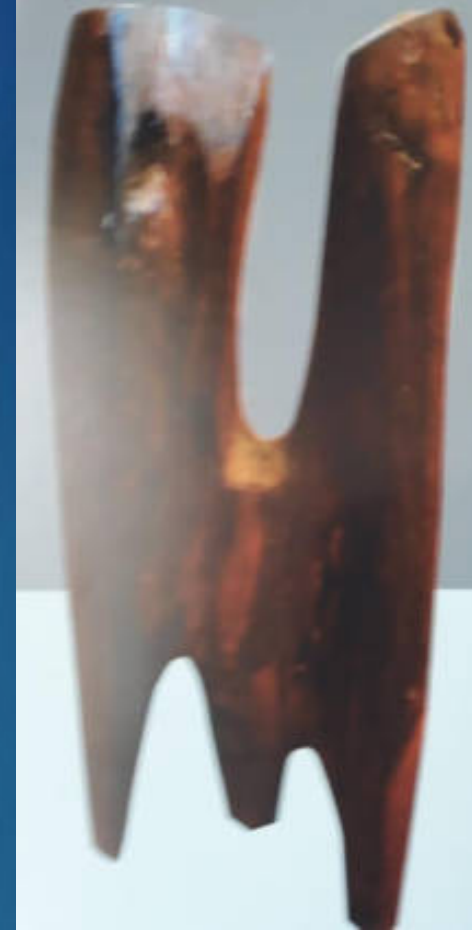
Sculptură în lemn



Cap de  
copil Lemn  
-nuc

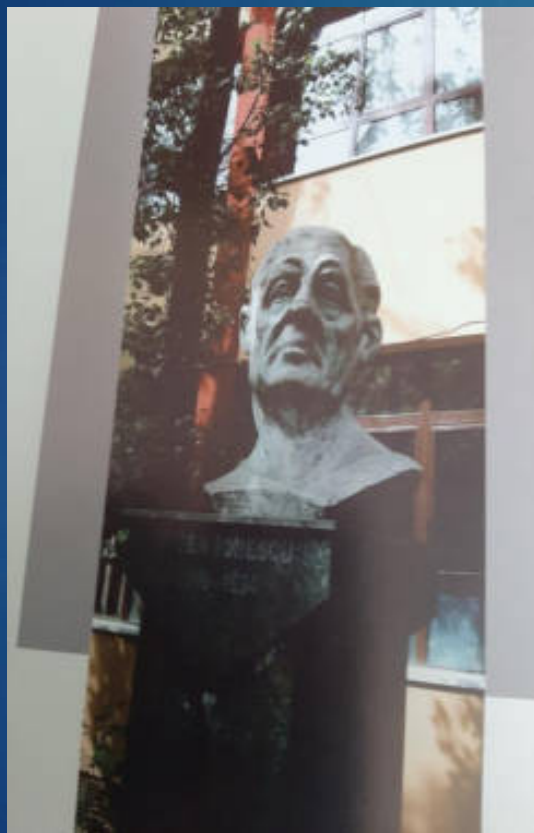


Mirese  
Lemn -  
dud

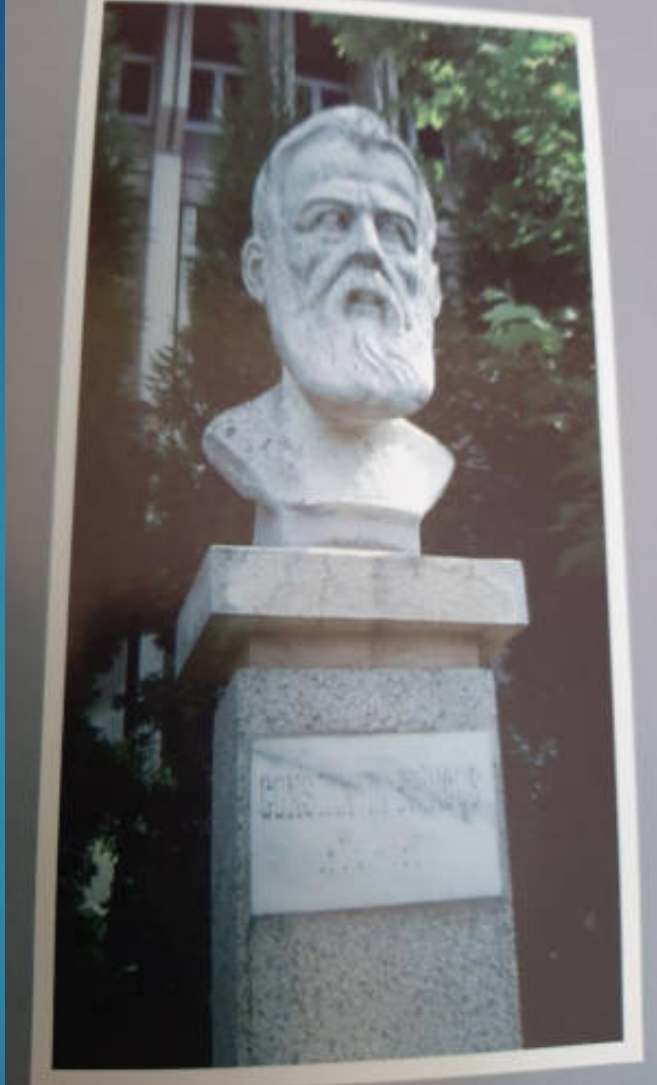


Triumf  
Lemn -  
nuc

Sculpturi în piatră



Constantin Brâncuși

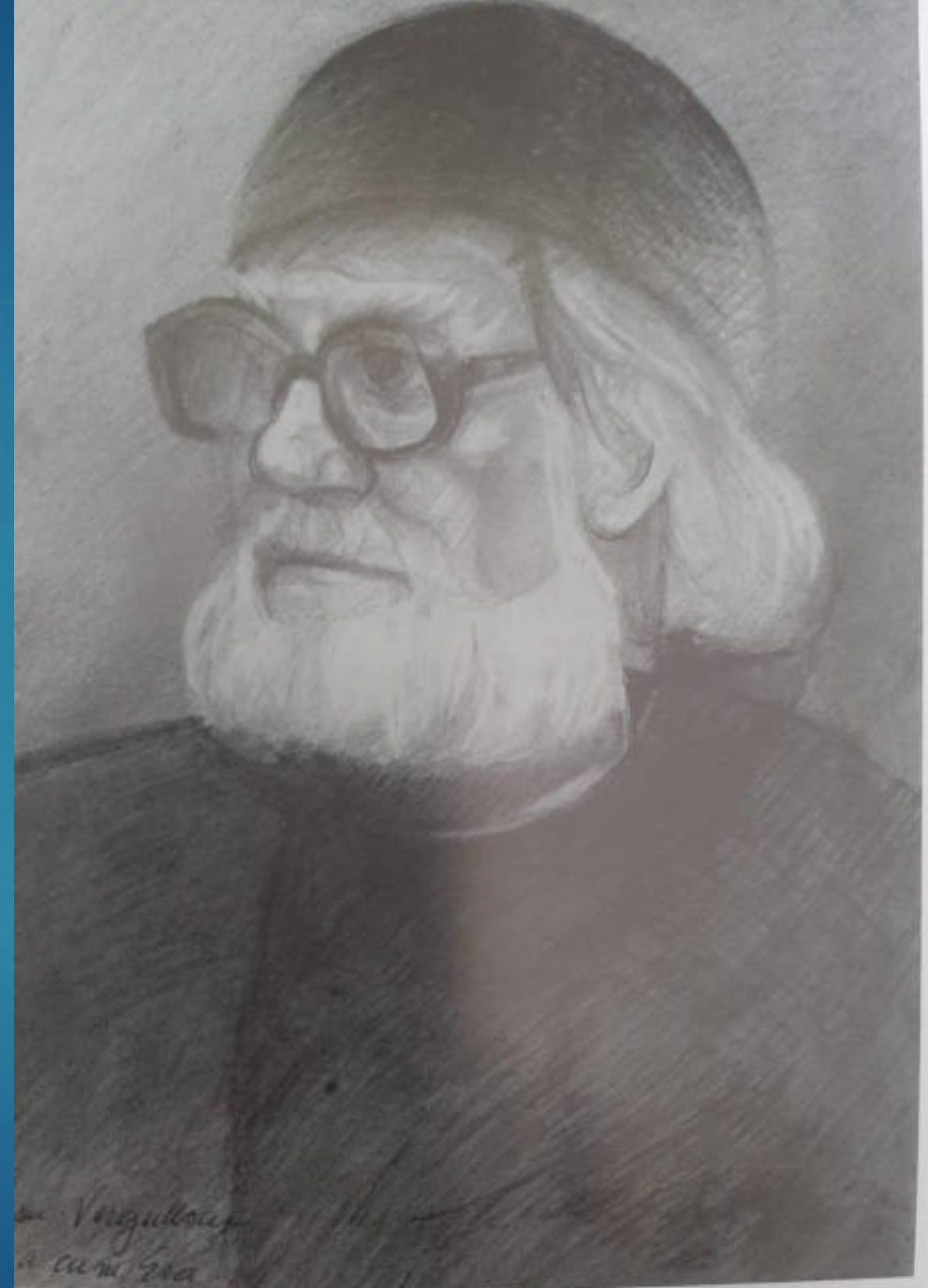


George Enescu



Portrete





Spiru Vergulescu



Nicolae Truță a părăsit  
această lume după o viață  
bogată de artist.  
9 feb. 1949-16 aug. 2010